

## ORIENTACIÓN ACADÉMICA

Entre algunas de las actividades más significativas del Dpto. Orientación, destacamos:

**-Orientación Individualizada:**  
Elección de Estudios Universitarios.

**-Charlas y Visitas a Universidades** Públicas y Privadas.

-Visita al **Salón del Estudiante.**

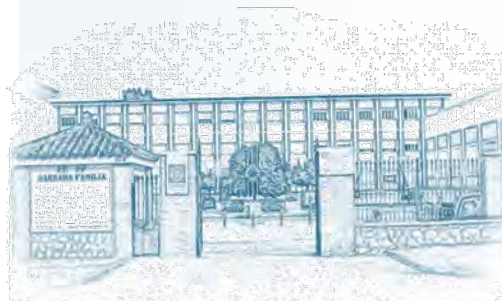
-Asesoramiento para la **Prueba de Acceso a la Universidad** y en el **Proceso de Admisión** Universitario.

-Etc.

## INFORMACIÓN BECAS

En esta etapa educativa, los alumnos recibirán información y asesoramiento sobre la **Beca General del MEC y la Beca 6000 de la Junta de Andalucía.**

Solo los alumnos de SAFA pueden disfrutar de **BECAS** para estudiar en la **Universidad Loyola** de Andalucía.



**EE.PP. SAGRADA FAMILIA—FUND.  
PEÑAFLOR (SAFA-ÉCIJA)**

Avda. Doctor Sánchez Malo, 87

41.400—Écija (Sevilla)

Tfno: 954831381

Email: [ecija@safa.edu](mailto:ecija@safa.edu)

Web: <http://ecija.safa.edu>



SAFA—ÉCIJA

# Bachillerato SAFA



EE.PP. SAGRADA FAMILIA—FUND. PEÑAFLOR

SAFA—ÉCIJA

## BACHILLERATO LOMCE

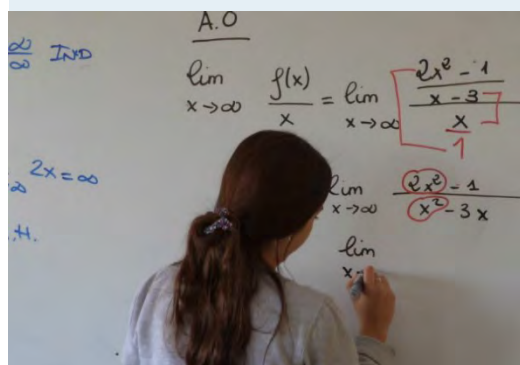
-Acceso a través de 4º de ESO.

-Consta de 2 cursos.

-Modalidades de Bachilleratos en SAFA:

Bachillerato de Ciencias y Bachillerato de

CC. Sociales y Humanidades.



## ITINERARIOS BACHILLERATO en SAFA

Bach. Ciencias

Ciencias

Tecnológico

Bach. CC. Sociales y Humanidades

CC. Sociales

Humanidades

Los itinerarios de SAFA están diseñados para que los alumnos puedan presentarse al mayor número posible de asignaturas en la fase de admisión (más posibilidades de ÉXITO).

## ASIGNATURAS 1º. CURSO:

1º BACH-CIENCIAS	1º BACH-TECNOLÓGICO
Lengua Castellana y Lit (3h)	Lengua Castellana y Lit (3h)
Filosofía (3h)	Filosofía (3h)
Inglés (3h)	Inglés (3h)
<b>Matemáticas (4h)</b>	<b>Matemáticas (4h)</b>
Educación física (2h)	Educación física (2h)
Francés (2h)	Francés (2h)
Religión (1h)	Religión (1h)
<b>Física y Química (4h)</b>	<b>Física y Química (4h)</b>
<b>Biología y Geología (4h)</b>	<b>Dibujo Técnico (4h)</b>
<b>TIC (2h)</b>	<b>TIC (2h)</b>
<b>Anatomía Aplicada (2h)</b>	<b>Tecnología Industrial (2h)</b>

1º BACH-SOCIALES	1º BACH-HUMANIDADES
Lengua Castellana y Lit (3h)	Lengua Castellana y Lit (3h)
Filosofía (3h)	Filosofía (3h)
Inglés (3h)	Inglés (3h)
<b>Matemáticas CCSS (4h)</b>	<b>Latín (4h)</b>
Educación Física (2h)	Educación Física (2h)
Francés (2h)	Francés (2h)
Religión (1h)	Religión (1h)
<b>Economía (4h)</b>	<b>Griego (4h)</b>
<b>Historia Mundo Cont (4h)</b>	<b>Literatura Universal (4h)</b>
<b>Patrimonio Cultural (2h)</b>	<b>Patrimonio Cultural (2h)</b>
<b>TIC (2h)</b>	<b>TIC (2h)</b>

## ASIGNATURAS 2º. CURSO:

2º BACH-CIENCIAS	2º BACH-TECNOLÓGICO
Lengua Castellana y Lit (3h)	Lengua Castellana y Lit (3h)
Historia de España (3h)	Historia de España (3h)
Inglés (3h)	Inglés (3h)
<b>Matemáticas (4h)</b>	<b>Matemáticas (4h)</b>
Historia de la Filosofía (2h)	Historia de la Filosofía (2h)
Religión (1h)	Religión (1h)
<b>Física / Opt. (4h)</b>	<b>Física (4h)</b>
<b>Química (4h)</b>	<b>Dibujo Técnico (4h)</b>
<b>Biología (4h)</b>	<b>Tecnol. Industrial / Opt. (4h)</b>
<b>Computación y Progr. (2h)</b>	<b>Electrotecnia (2h)</b>

2º BACH-SOCIALES	2º BACH-HUMANIDADES
Lengua Castellana y Lit (3h)	Lengua Castellana y Lit (3h)
Historia de España (3h)	Historia de España (3h)
Inglés (3h)	Inglés (3h)
<b>Matemáticas CCSS (4h)</b>	<b>Latín (4h)</b>
Historia de la Filosofía (2h)	Historia de la Filosofía (2h)
Religión (1h)	Religión (1h)
<b>Geografía (4h)</b>	<b>Geografía (4h)</b>
<b>Economía (4h)</b>	<b>Griego (4h)</b>
<b>Fundamentos A. y G. (4h)</b>	<b>Historia del Arte (4h)</b>
<b>Francés (2h)</b>	<b>Francés(2h)</b>

## PRUEBA DE ACCESO Y ADMISIÓN A LA UNIVERSIDAD

$$\text{Nota de admisión} = 0,6 \times \text{NMB} + 0,4 \times \text{CPEBAU} + a \times \text{M1} + b \times \text{M2}$$

NMB = Nota media del Bachillerato\*.

CPEBAU = Calificación de Prueba de Evaluación de Bachillerato para el Acceso a la Universidad.

M1, M2 = Las calificaciones de un máximo de dos materias superadas que proporcionen mejor nota de admisión.

a, b = parámetros de ponderación de las materias (de 0 a 0,2).